

УТВЕРЖДАЮ

Глава администрации Березовского г.о.

Писцов Е.Р.

УТВЕРЖДАЮ

Директор МКУ «Благоустройство и ЖКХ»

Алешина А. А.

ПРОЕКТ ОРГАНИЗАЦИИ ДОРОЖНОГО ДВИЖЕНИЯ

г. Березовский

ул. Строителей



**ДОРОЖНЫЙ
КОНСАЛТИНГ**

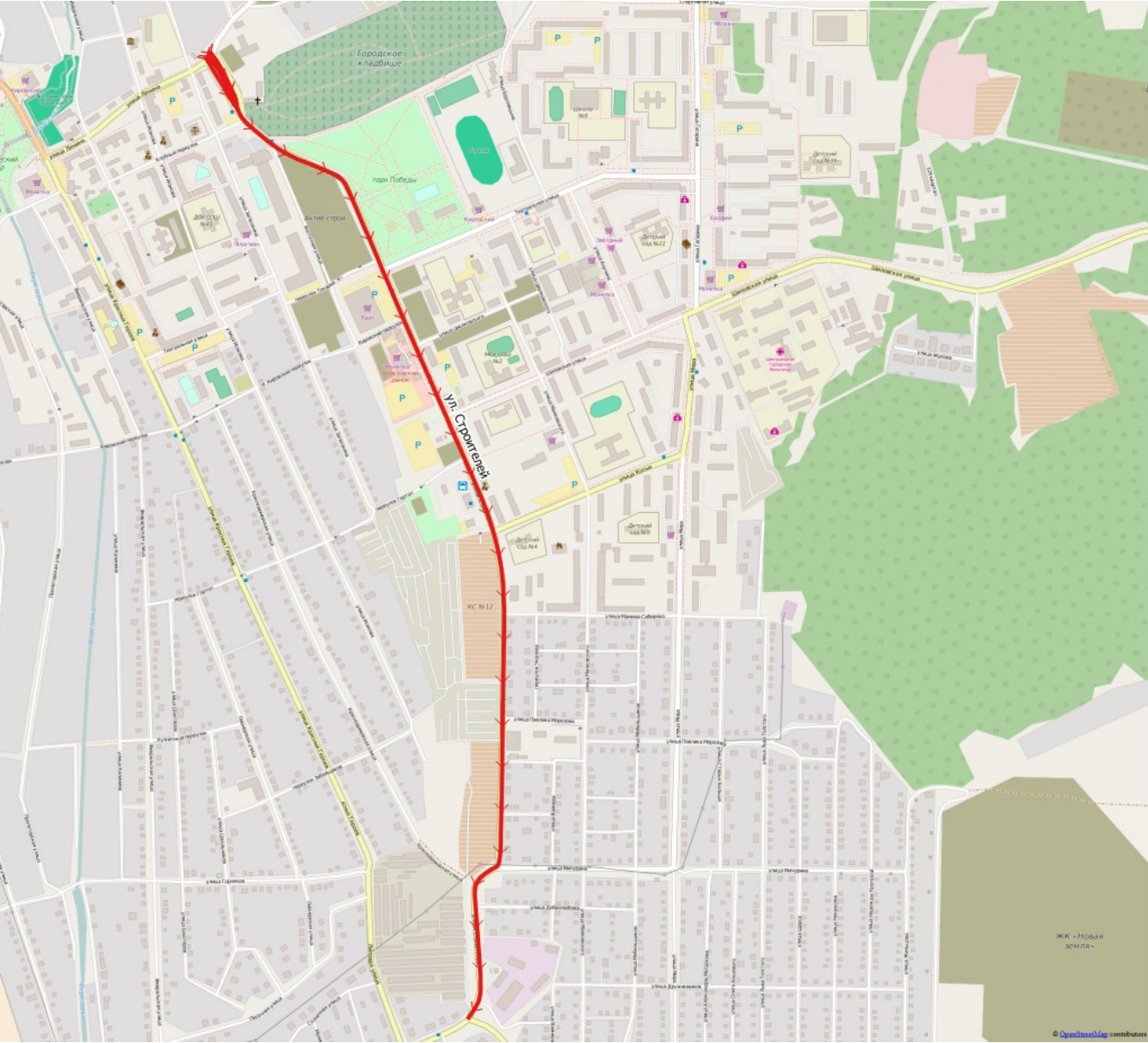
РАЗРАБОТАНО

Директор ООО «Дорожный консалтинг»

Демин А.С.

Березовский
2015

Схема расположения: ул. Строителей



Ведомость дорожных знаков

Номер п/п	Имя участка	Направление	Положение на оси участка, км+м	Расположение	Тип по ГОСТ	Тип опоры	Высота установки	Размещено/Требуется
1	-	обратное	0+010	слева	7.3	искусственное сооружение	2.1	Размещен
2	-	прямое	0+020	справа	2.1	стойка	4.3	Размещен
3	-	прямое	0+020	справа	8.13	стойка	3.3	Размещен
4	-	прямое	0+021	справа	6.10.1	стойка	-	Требуется
5	-	прямое	0+023	над дорогой	8.22.1	стойка	-	Требуется
6	-	прямое	0+024	над дорогой	4.2.1	стойка	-	Требуется
7	-	прямое	0+025	слева	3.1	стойка	3.5	Размещен
8	-	прямое	0+025	слева	8.13	стойка	2.7	Размещен
9	-	прямое	0+025	слева	2.1	стойка	3.5	Размещен
10	-	обратное	0+028	слева	2.1	стойка	-	Требуется
11	-	обратное	0+028	над дорогой	6.10.1	стойка	-	Требуется
12	-	обратное	0+029	над дорогой	8.13	стойка	-	Требуется
13	-	обратное	0+097	справа	4.2.1	стойка	2.9	Размещен
14	-	прямое	0+097	над дорогой	3.1	стойка	3.0	Размещен
15	-	обратное	0+100	справа	8.22.1	стойка	-	Требуется
16	-	прямое	0+123	справа	5.16	опора освещения	-	Требуется
17	-	прямое	0+123	справа	5.16	опора освещения	3.4	Размещен
18	-	прямое	0+151	на левом съезде	3.1	искусственное сооружение	3.1	Размещен
19	-	прямое	0+155	справа	6.16	стойка	-	Требуется
20	-	-	0+156	справа	5.19.1, 5.19.2	светофорная колонка	5.0	Размещен
21	-	-	0+156	справа	2.1	стойка	-	Требуется
22	-	прямое	0+157	над дорогой	5.19.1	выносная консоль	-	Требуется
23	-	-	0+161	над дорогой	5.19.1, 5.19.2	светофорная колонка	5.4	Размещен
24	-	-	0+162	над дорогой	5.19.1	выносная консоль	-	Требуется
25	-	-	0+171	справа	5.19.1, 5.19.2	светофорная колонка	5.4	Размещен
26	-	-	0+171	справа	2.4	светофорная колонка	6.3	Размещен
27	-	-	0+172	над дорогой	5.19.1	выносная консоль	-	Требуется
28	-	-	0+182	справа	3.20	стойка	-	Требуется
29	-	-	0+185	над дорогой	5.19.1	выносная консоль	-	Требуется
30	-	-	0+187	над дорогой	5.19.1, 5.19.2	светофорная колонка	5.2	Размещен
31	-	-	0+187	над дорогой	2.1	светофорная колонка	6.1	Размещен
32	-	-	0+189	слева	6.16	стойка	-	Требуется
33	-	-	0+270	слева	5.16	стойка	-	Требуется
34	-	-	0+271	слева	5.16	стойка	3.2	Размещен
35	-	-	0+277	на правом съезде	6.8.1	стойка	1.5	Размещен
36	-	-	0+579	справа	8.3.3	стойка	2.2	Размещен
37	-	-	0+579	справа	3.4	стойка	2.8	Размещен
38	-	-	0+579	справа	5.15.1	стойка	3.6	Размещен
39	-	-	0+605	справа	5.15.1	стойка	-	Требуется
40	-	-	0+627	справа	8.13	стойка	2.1	Размещен
41	-	-	0+627	справа	2.1	стойка	3.0	Размещен
42	-	-	0+627	справа	6.16	стойка	-	Требуется
43	-	-	0+627	справа	6.10.1	стойка	-	Требуется
44	-	-	0+629	слева	3.20	стойка	-	Требуется
45	-	-	0+629	справа	5.19.1, 5.19.2	стойка	2.4	Размещен
46	-	-	0+630	справа	5.15.1	светофорная колонка	4.2	Размещен
47	-	-	0+645	слева	5.19.1, 5.19.2	опора освещения	3.3	Размещен
48	-	-	0+675	слева	5.19.1, 5.19.2	стойка	3.5	Размещен
49	-	-	0+682	слева	8.13	опора освещения	5.5	Размещен
50	-	-	0+682	слева	2.4	опора освещения	6.4	Размещен
51	-	-	0+682	слева	5.15.1	опора освещения	4.7	К демонтажу
52	-	-	0+682	справа	5.19.1, 5.19.2	стойка	2.4	Размещен
53	-	-	0+689	слева	6.16	стойка	2.6	Размещен
54	-	-	0+689	слева	5.19.1, 5.19.2	стойка	3.4	Размещен
55	-	-	0+689	слева	3.4	стойка	4.7	Размещен
56	-	-	0+689	слева	8.3.3	стойка	4.1	Размещен
57	-	-	0+690	слева	6.10.1	стойка	-	Требуется
58	-	-	0+714	слева	5.15.1	стойка	3.5	Размещен
59	-	-	0+735	слева	5.15.3	стойка	-	Требуется
60	-	-	0+777	справа	6.10.1	стойка	1.9	Размещен
61	-	-	0+777	справа	2.1	стойка	-	Требуется
62	-	-	0+818	над дорогой	6.10.1	опора освещения	4.4	Размещен
63	-	-	0+819	справа	6.4	стойка	3.4	Размещен
64	-	-	0+839	справа	4.1.1	стойка	3.3	Размещен
65	-	-	0+842	справа	5.19.1, 5.19.2	стойка	3.8	Размещен
66	-	-	0+846	слева	5.19.1, 5.19.2	стойка	3.5	Размещен
67	-	-	0+851	над дорогой	6.4	стойка	2.8	Размещен
68	-	-	0+851	над дорогой	8.17	стойка	2.2	Размещен
69	-	-	0+854	над дорогой	8.17	стойка	2.3	Размещен
70	-	-	0+854	над дорогой	6.4	стойка	2.9	Размещен
71	-	-	0+912	справа	2.4	стойка	3.3	Размещен
72	-	-	0+912	справа	2.5	стойка	3.2	Размещен
73	-	-	1+016	справа	6.10.1	стойка	-	Требуется
74	-	-	1+016	справа	2.1	стойка	3.2	Размещен
75	-	-	1+052	слева	2.1	стойка	2.8	Размещен
76	-	-	1+053	слева	6.10.1	стойка	-	Требуется
77	-	-	1+059	на левом съезде	8.24	опора освещения	-	Требуется
78	-	-	1+059	на левом съезде	3.27	опора освещения	3.3	Размещен
79	-	-	1+077	справа	4.1.1	стойка	2.8	Размещен
80	-	-	1+082	на правом съезде	3.1	стойка	3.5	Размещен
81	-	-	1+091	на правом съезде	2.4	стойка	3.1	Размещен
82	-	-	1+093	слева	4.1.1	стойка	2.5	Размещен

83	-	-	1+095	на правом съезде	3.18.1	стойка	3.7	Размещен
84	-	-	1+098	слева	6.4	стойка	3.1	Размещен
85	-	-	1+098	слева	8.17	стойка	2.5	Размещен
86	-	-	1+099	на правом съезде	3.1	стойка	3.3	Размещен
87	-	-	1+105	на правом съезде	2.4	стойка	4.3	Размещен
88	-	-	1+105	на правом съезде	4.1.2	стойка	3.5	Размещен
89	-	-	1+110	справа	7.4	стойка	3.6	Размещен
90	-	-	1+117	слева	3.18.2	стойка	3.0	Размещен
91	-	-	1+127	на правом съезде	5.19.1, 5.19.2	стойка	4.4	Размещен
92	-	-	1+132	слева	5.19.1, 5.19.2	стойка	4.1	Размещен
93	-	-	1+137	справа	2.1	стойка	3.6	Размещен
94	-	-	1+137	справа	5.5	стойка	2.7	Размещен
95	-	-	1+139	слева	8.24	опора освещения	-	Требуется
96	-	-	1+140	слева	3.27	опора освещения	4.0	Размещен
97	-	-	1+144	справа	2.4	стойка	3.8	К демонтажу
98	-	-	1+147	справа	3.27	стойка	2.9	Размещен
99	-	-	1+148	справа	8.24	стойка	-	Требуется
100	-	-	1+159	справа	5.19.1, 5.19.2	стойка	3.2	Размещен
101	-	-	1+166	слева	5.19.1, 5.19.2	стойка	2.9	Размещен
102	-	-	1+171	слева	7.4	стойка	2.6	Размещен
103	-	-	1+176	на правом съезде	3.1	искусственное сооружение	2.0	Размещен
104	-	-	1+280	справа	8.24	опора освещения	-	Требуется
105	-	-	1+281	справа	2.1	опора освещения	3.9	Размещен
106	-	-	1+281	справа	8.13	опора освещения	3.0	Размещен
107	-	-	1+281	справа	7.2	опора освещения	2.2	Размещен
108	-	-	1+281	справа	3.27	опора освещения	4.6	Размещен
109	-	-	1+293	справа	7.3	стойка	2.8	Размещен
110	-	-	1+294	справа	6.10.1	стойка	-	Требуется
111	-	-	1+305	слева	8.24	стойка	-	Требуется
112	-	-	1+307	слева	3.27	стойка	2.4	Размещен
113	-	-	1+349	слева	8.13	стойка	2.1	Размещен
114	-	-	1+350	слева	2.4	стойка	3.0	Размещен
115	-	-	1+350	слева	6.10.1	стойка	-	Требуется
116	-	-	1+486	справа	2.1	стойка	2.6	Размещен
117	-	-	1+509	слева	2.4	Опора электропередач	3.2	Размещен
118	-	-	1+540	слева	2.1	стойка	3.3	Размещен
119	-	-	1+967	слева	2.4	Опора электропередач	3.6	Размещен
120	-	-	1+979	слева	2.1	стойка	-	Требуется
121	-	-	2+056	справа	2.4	опора освещения	3.5	Размещен
122	-	-	2+057	справа	8.13	опора освещения	-	Требуется
123	-	-	2+057	справа	6.10.1	стойка	-	Требуется
124	-	-	2+080	слева	7.9	Опора электропередач	3.6	Размещен
125	-	-	2+106	слева	2.1	стойка	2.4	Размещен
126	-	-	2+106	слева	6.10.1	стойка	-	Требуется
127	-	-	2+106	слева	8.13	стойка	-	Требуется
128	-	-	2+148	справа	5.16	стойка	3.2	Размещен
129	-	-	2+148	справа	5.16	стойка	-	Требуется
130	-	-	2+331	на левом съезде	2.4	стойка	2.9	Размещен
131	-	-	2+440	справа	2.2	стойка	2.6	К демонтажу
132	-	-	2+440	справа	2.1	стойка	-	Размещен
133	-	-	2+455	слева	7.9	опора освещения	3.3	Размещен
134	-	-	2+465	справа	6.10.1	стойка	2.9	Размещен
ИТОГО Размещено					92			
ИТОГО Требуется					39			
ИТОГО К демонтажу					3			
ИТОГО					134			

Ведомость размещения дорожной разметки

Тип по ГОСТ Р 51256-99	Длина, м	Приведенная длина, м	Ширина разметки, м	Площадь окрашиваемой поверхности, кв.м.	
				Белой	Желтой
1.1	1203	1203	0.1	120.3	-
1.2	29	29	0.1	2.9	-
1.3	45	90	0.1+0.1	9.0	-
1.5	730	183	0.1	18.2	-
1.6	774	581	0.1	58.1	-
1.7	155	78	0.1	7.8	-
1.11	10	18	0.1+0.1	1.8	-
1.12	32	-	0.4	12.8	-
1.14.1	-	-	0.4	109.3	-
1.16.1	-	-	0.2	10.3	-
1.17	-	-	0.1	-	5.7
1.18	-	-	-	24.0	-
Итого	-	-	-	374.4	5.7

Ведомость пешеходных ограждений

Номер п/п	Имя участка	Направление	От, км+м	До, км+м	Протяженность, м		Расположение	Высота	Материал
					Размещено	Требуется			
1	-	-	0+030	0+070	-	19.3	слева	-	металл
2	-	прямое	0+149	0+156	-	8.3	справа	-	металл
3	-	прямое	0+151	0+157	-	4.1	справа	-	металл
4	-	-	0+151	0+157	63.6	-	слева	0.5	металл

5	-	-	0+161	0+182	-	19.3	слева	-	металл
6	-	-	0+170	0+174	-	5.9	справа	-	металл
7	-	-	0+177	0+238	-	62.9	справа	-	металл
8	-	-	0+187	0+239	-	51.4	слева	-	металл
9	-	-	0+294	0+333	-	51.1	справа	-	металл
10	-	-	0+581	0+632	-	52.1	слева	-	металл
11	-	-	0+582	0+628	-	46.2	справа	-	металл
12	-	-	0+637	0+650	-	13.4	слева	-	металл
13	-	-	0+646	0+682	-	41.8	справа	-	металл
14	-	-	0+676	0+684	-	7.6	слева	-	металл
15	-	-	0+686	0+738	-	51.1	справа	-	металл
16	-	-	0+690	0+736	-	46.3	слева	-	металл
17	-	-	0+737	0+746	-	62.9	справа	-	металл
18	-	прямое	0+785	0+809	-	8.3	справа	-	металл
19	-	-	0+790	0+811	-	5.9	справа	-	металл
20	-	-	0+827	0+907	-	51.4	слева	-	металл
21	-	-	0+840	0+844	-	8.4	справа	-	металл
22	-	-	0+845	0+849	-	7.5	справа	-	металл
23	-	-	1+166	1+229	63.6	-	слева	0.5	металл
24	-	прямое	1+166	1+229	-	4.1	справа	-	металл
25	-	-	1+197	1+220	23.1	-	справа	0.8	металл
26	-	-	1+635	1+641	-	46.3	слева	-	металл
27	-	-	1+659	1+706	-	7.6	слева	-	металл
28	-	-	1+887	1+903	-	46.2	справа	-	металл
29	-	-	1+921	1+945	-	52.1	слева	-	металл
30	-	-	1+963	1+989	-	13.4	слева	-	металл
31	-	-	2+457	2+476	-	41.8	справа	-	металл
ИТОГО	-	-	-	-	150.3	836.5	-	-	-

Ведомость дорожных ограждений

Номер п/п	Имя участка	Направление	От, км+м	До, км+м	Протяженность, м		Расположение	Высота	Материал
					Размещено	Требуется			
1	-	-	0+819	0+829	10.3	-	справа	0.6	металл
2	-	-	0+840	0+844	5.6	-	справа	0.6	металл
3	-	-	0+841	0+843	2.2	-	слева	0.5	металл
4	-	-	0+845	0+905	62.3	-	справа	0.6	металл
5	-	-	0+846	0+848	1.8	-	слева	0.5	металл
6	-	-	0+914	0+922	10.7	-	справа	0.5	металл
7	-	-	0+931	0+940	9.3	-	справа	0.5	металл
8	-	-	1+055	1+064	11.6	-	справа	0.5	металл
9	-	-	1+071	1+081	23.3	-	справа	0.5	металл
10	-	-	1+229	1+273	44.1	-	справа	0.8	металл
ИТОГО	-	-	-	-	181.1	-	-	-	-

Ведомость искусственных неровностей

Номер п/п	Имя участка	Направление	Положение на оси участка, км+м	Материал	Размещено/Требуется
1	-	-	2+334	монолит	Размещен
ИТОГО Размещено			1		
ИТОГО Требуется			0		
ИТОГО			1		

Ведомость остановок общ. транспорта

Номер п/п	Имя участка	Направление	Положение на оси участка, км+м	Расположение	Название	Наличие павильона	Наличие посадочной площадки
1	-	прямое	0+141	справа	Храм	есть	есть
2	-	-	0+259	слева	Храм	есть	есть
3	-	-	2+158	справа	-	есть	есть
ИТОГО				3			

Ведомость тротуаров

Номер п/п	Имя участка	Направление	От, км+м	До, км+м	Протяженность, м	Ширина, м	Площадь, кв.м.		Материал покрытия	Расположение
							Размещено	Требуется		
1	-	прямое	0+012	0+134	-	-	757.4	-	Не указано	справа
2	-	прямое	0+148	0+162	-	-	-	36.2	асфальт	справа
3	-	прямое	0+149	0+657	-	-	3300.8	-	Не указано	слева
4	-	-	0+648	0+685	-	-	205.4	-	Не указано	справа
5	-	прямое	0+813	1+100	-	-	-	36.2	асфальт	справа
6	-	-	1+042	1+062	-	-	128.6	-	Не указано	слева
7	-	-	1+065	1+144	-	-	488.9	-	Не указано	слева
8	-	-	1+152	1+233	-	-	476.6	-	Не указано	слева
9	-	-	1+232	1+274	-	-	271.3	-	Не указано	слева
10	-	-	1+330	1+437	-	-	664.3	-	Не указано	слева
11	-	-	1+444	1+510	-	-	249.7	-	Не указано	слева
12	-	-	1+516	1+753	-	-	1324.3	-	Не указано	слева
ИТОГО	-	-	-	-	-	-	7867.2	72.4	-	-

Ведомость участков освещения

Номер п/п	Имя участка	Направление	От, км+м	До, км+м	Кол-во опор	Кол-во светильников	Протяженность, м	Расположение
1	-	прямое	0+081	0+124	2	2	42.3	справа
2	-	-	0+201	0+710	18	36	509.2	справа
3	-	-	0+751	0+751	1	2	-	справа
4	-	-	0+784	0+889	4	8	105.1	слева
5	-	-	0+914	0+914	1	2	-	справа
6	-	-	0+952	0+989	2	4	37.3	справа
7	-	-	1+059	1+059	1	2	-	справа
8	-	-	1+088	1+245	6	12	156.3	слева
9	-	-	1+281	2+056	18	35	775.0	справа
10	-	-	2+133	2+299	5	5	165.2	слева
11	-	-	2+341	2+341	1	1	-	справа
12	-	-	2+378	2+454	3	3	76.5	слева
ИТОГО	-	-	-	-	62	112	1866.8	-

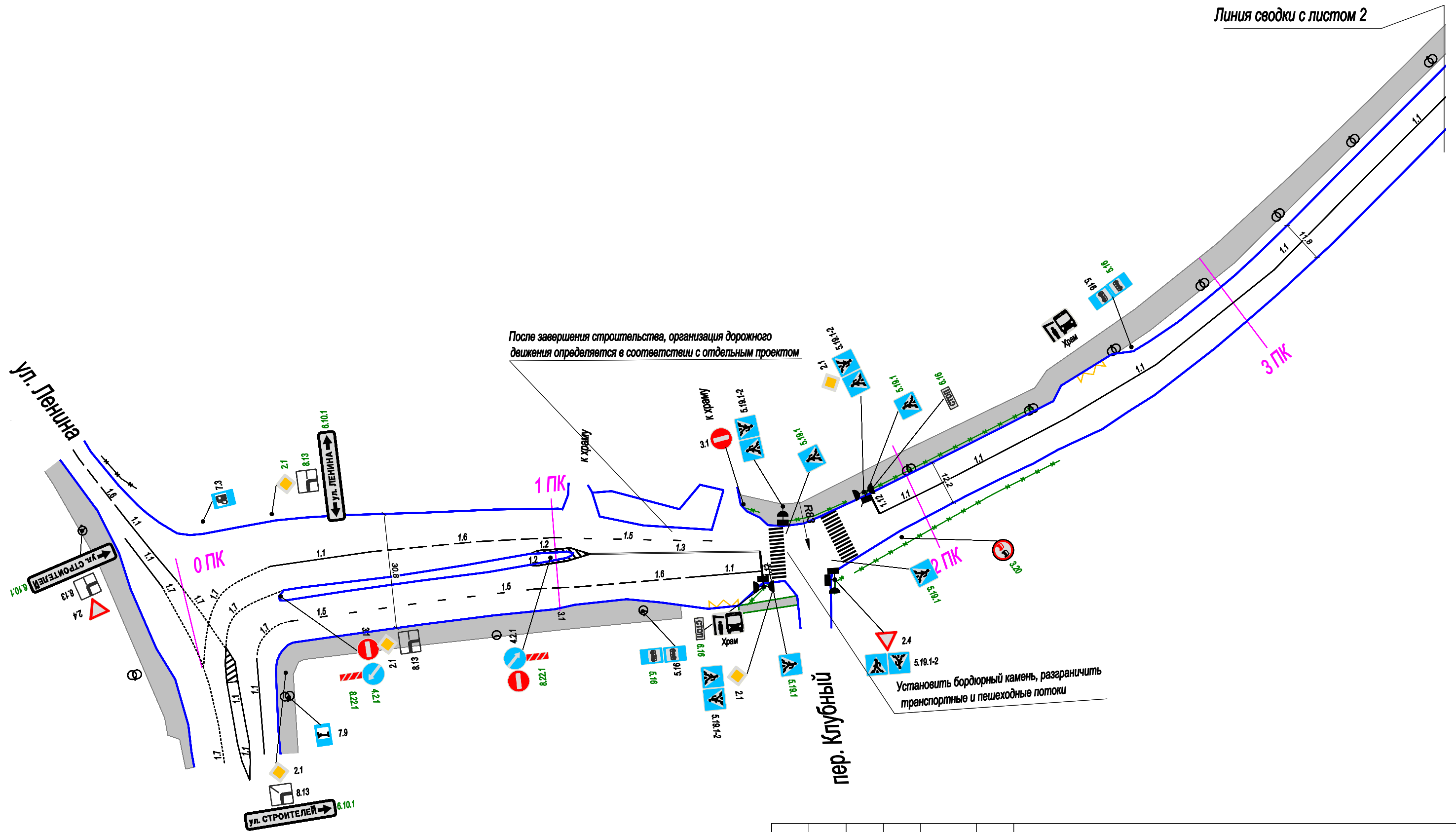


Схема расположения листов

1	2	3
---	---	---

						МКУ «Благоустройство и ЖКХ»			
						Проект организации дорожного движения на автомобильных дорогах местного значения Березовского г.о.			
Изм.	Кол. уч.	Лист	Н док.	Подп.	Дата	Проект организации дорожного движения М1:1000	Стадия	Лист	Листов
Разработал		Филипоров			12.2015			1	7
Проверил		Гофман			12.2015				
						ул. Строителей	ООО "Дорожный консалтинг"		

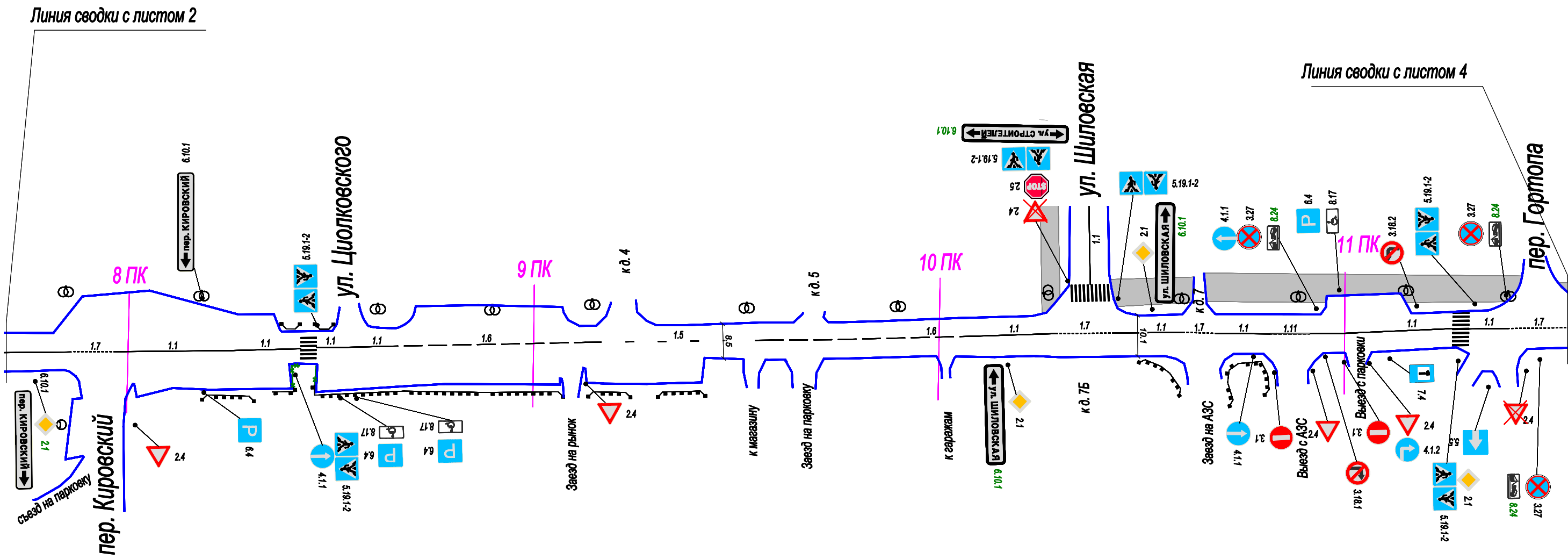


График продольных уклонов

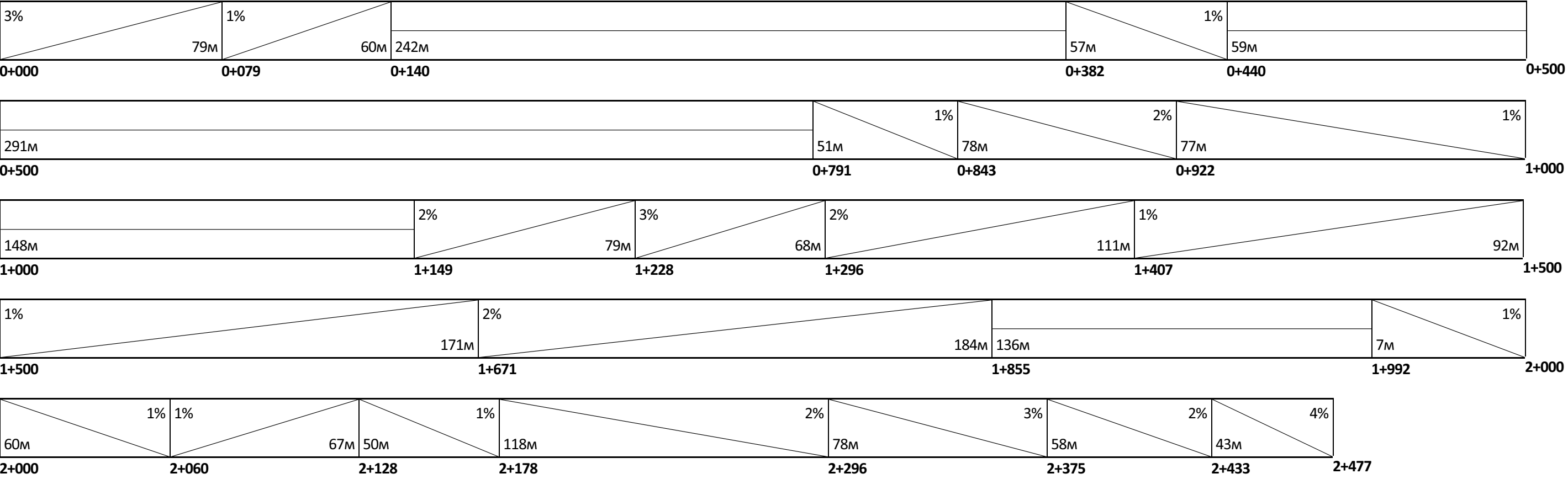




Таблица используемых букв и символов

Буква или символ	Высота прописной буквы (hп), мм	Ширина литерной площадки, мм	Сокр. литерная площадка, мм
.	100	33	да
А	100	103	да
В	100	92	да
И	100	98	да
Л	100	100	да
л	100	80	да
О	100	99	да
П	100	96	да
У	100	74	да
Я	100	98	да

Примечание к знаку 6.10.1

Номер знака: 6.10.1 знак индивидуального проектирования
Щит 1285х266 мм
Фон: Белый (в населённых пунктах)
Площадь: 0,342 м²
Масштаб: 1:10
Количество: 1



Таблица используемых букв и символов

Буква или символ	Высота прописной буквы (hп), мм	Ширина литерной площадки, мм	Сокр. литерная площадка, мм
.	100	33	да
К	100	99	да
Л	100	80	да
О	100	99	да
С	100	93	да
У	100	74	да
Х	100	92	да
Ы	100	121	да

Примечание к знаку 6.10.1

Номер знака: 6.10.1 знак индивидуального проектирования
Щит 1104х266 мм
Фон: Белый (в населённых пунктах)
Площадь: 0,294 м²
Масштаб: 1:10
Количество: 1



Таблица используемых букв и символов

Буква или символ	Высота прописной буквы (hp), мм	Ширина литерной площадки, мм	Сокр. литерная площадка, мм
.	100	33	да
А	100	103	да
Е	100	86	да
Л	100	100	да
л	100	80	да
Н	100	97	да
Р	100	90	да
Т	100	89	да
У	100	74	да
Ь	100	86	да
Я	100	98	да

Примечание к знаку 6.10.1

Номер знака: 6.10.1 знак индивидуального проектирования
Щит 1644x266 мм
Фон: Белый (в населённых пунктах)
Площадь: 0,437 м²
Масштаб: 1:10
Количество: 1



Таблица используемых букв и символов

Буква или символ	Высота прописной буквы (hp), мм	Ширина литерной площадки, мм	Сокр. литерная площадка, мм
.	100	33	да
А	100	103	да
Е	100	86	да
И	100	98	да
Л	100	100	да
л	100	80	да
Н	100	97	да
У	100	74	да

Примечание к знаку 6.10.1

Номер знака: 6.10.1 знак индивидуального проектирования
Щит 1449х266 мм
Фон: Белый (в населённых пунктах)
Площадь: 0,385 м²
Масштаб: 1:10
Количество: 1



Таблица используемых букв и символов

Буква или символ	Высота прописной буквы (hп), мм	Ширина литерной площадки, мм	Сокр. литерная площадка, мм
.	100	33	да
В	100	92	да
е	100	80	да
И	100	98	да
Й	100	98	да
К	100	99	да
О	100	99	да
п	100	80	да
Р	100	90	да
р	100	84	да
С	100	93	да

Примечание к знаку 6.10.1

Номер знака: 6.10.1 знак индивидуального проектирования
Щит 1544х266 мм
Фон: Белый (в населённых пунктах)
Площадь: 0,411 м²
Масштаб: 1:10
Количество: 1



Таблица используемых букв и символов

Буква или символ	Высота прописной буквы (hп), мм	Ширина литерной площадки, мм	Сокр. литерная площадка, мм
.	100	33	да
A	100	103	да
И	100	98	да
л	100	80	да
М	100	119	да
Н	100	97	да
Р	100	90	да
У	100	91	да
у	100	74	да
Ч	100	92	да

Примечание к знаку 6.10.1

Номер знака: 6.10.1 знак индивидуального проектирования
Щит 1367х254 мм
Фон: Белый (в населённых пунктах)
Площадь: 0,347 м²
Масштаб: 1:10
Количество: 1



Таблица используемых букв и символов			
Буква или символ	Высота прописной буквы (hп), мм	Ширина литерной площадки, мм	Сокр. литерная площадка, мм
.	100	33	да
В	100	92	да
е	100	80	да
И	100	98	да
Й	100	98	да
К	100	99	да
О	100	99	да
п	100	80	да
Р	100	90	да
р	100	84	да
С	100	93	да

Примечание к знаку 6.10.1

Номер знака: 6.10.1 знак индивидуального проектирования
Щит 1544х266 мм
Фон: Белый (в населённых пунктах)
Площадь: 0,411 м²
Масштаб: 1:10
Количество: 1



Таблица используемых букв и символов

Буква или символ	Высота прописной буквы (hп), мм	Ширина литерной площадки, мм	Сокр. литерная площадка, мм
.	100	33	да
А	100	103	да
В	100	92	да
И	100	98	да
К	100	99	да
Л	100	100	да
л	100	80	да
О	100	99	да
С	100	93	да
У	100	74	да
Ш	100	134	да
Я	100	98	да

Примечание к знаку 6.10.1

Номер знака: 6.10.1 знак индивидуального проектирования
Щит 1510х266 мм
Фон: Белый (в населённых пунктах)
Площадь: 0,402 м²
Масштаб: 1:10
Количество: 1



Таблица используемых букв и символов

Буква или символ	Высота прописной буквы (hп), мм	Ширина литерной площадки, мм	Сокр. литерная площадка, мм
.	100	33	да
К	100	99	да
л	100	80	да
О	100	99	да
С	100	93	да
У	100	74	да
Х	100	92	да
Ы	100	121	да

Примечание к знаку 6.10.1

Номер знака: 6.10.1 знак индивидуального проектирования
Щит 1104х266 мм
Фон: Белый (в населённых пунктах)
Площадь: 0,294 м²
Масштаб: 1:10
Количество: 1



Таблица используемых букв и символов

Буква или символ	Высота прописной буквы (hп), мм	Ширина литерной площадки, мм	Сокр. литерная площадка, мм
.	100	33	да
А	100	103	да
В	100	92	да
И	100	98	да
К	100	99	да
Л	100	100	да
л	100	80	да
О	100	99	да
С	100	93	да
У	100	74	да
Ш	100	134	да
Я	100	98	да

Примечание к знаку 6.10.1

Номер знака: 6.10.1 знак индивидуального проектирования
Щит 1510х266 мм
Фон: Белый (в населённых пунктах)
Площадь: 0,402 м²
Масштаб: 1:10
Количество: 1



Таблица используемых букв и символов

Буква или символ	Высота прописной буквы (hp), мм	Ширина литерной площадки, мм	Сокр. литерная площадка, мм
.	100	33	да
А	100	103	да
Е	100	86	да
Л	100	100	да
л	100	80	да
Н	100	97	да
Р	100	90	да
Т	100	89	да
У	100	74	да
Ь	100	86	да
Я	100	98	да

Примечание к знаку 6.10.1

Номер знака: 6.10.1 знак индивидуального проектирования
Щит 1644x266 мм
Фон: Белый (в населённых пунктах)
Площадь: 0,437 м²
Масштаб: 1:10
Количество: 1



Таблица используемых букв и символов

Буква или символ	Высота прописной буквы (hп), мм	Ширина литерной площадки, мм	Сокр. литерная площадка, мм
.	100	33	да
Е	100	86	да
И	100	98	да
Й	100	98	да
Л	100	100	да
л	100	80	да
О	100	99	да
Р	100	90	да
С	100	93	да
Т	100	89	да
У	100	74	да

Примечание к знаку 6.10.1

Номер знака: 6.10.1 знак индивидуального проектирования
Щит 1520х266 мм
Фон: Белый (в населённых пунктах)
Площадь: 0,404 м²
Масштаб: 1:10
Количество: 1



Таблица используемых букв и символов

Буква или символ	Высота прописной буквы (hп), мм	Ширина литерной площадки, мм	Сокр. литерная площадка, мм
.	100	33	да
А	100	103	да
И	100	98	да
л	100	80	да
М	100	119	да
Н	100	97	да
Р	100	90	да
У	100	91	да
у	100	74	да
Ч	100	92	да

Примечание к знаку 6.10.1

Номер знака: 6.10.1 знак индивидуального проектирования
Щит 1367х254 мм
Фон: Белый (в населённых пунктах)
Площадь: 0,347 м²
Масштаб: 1:10
Количество: 1

Лист внесения изменений

[illegible]